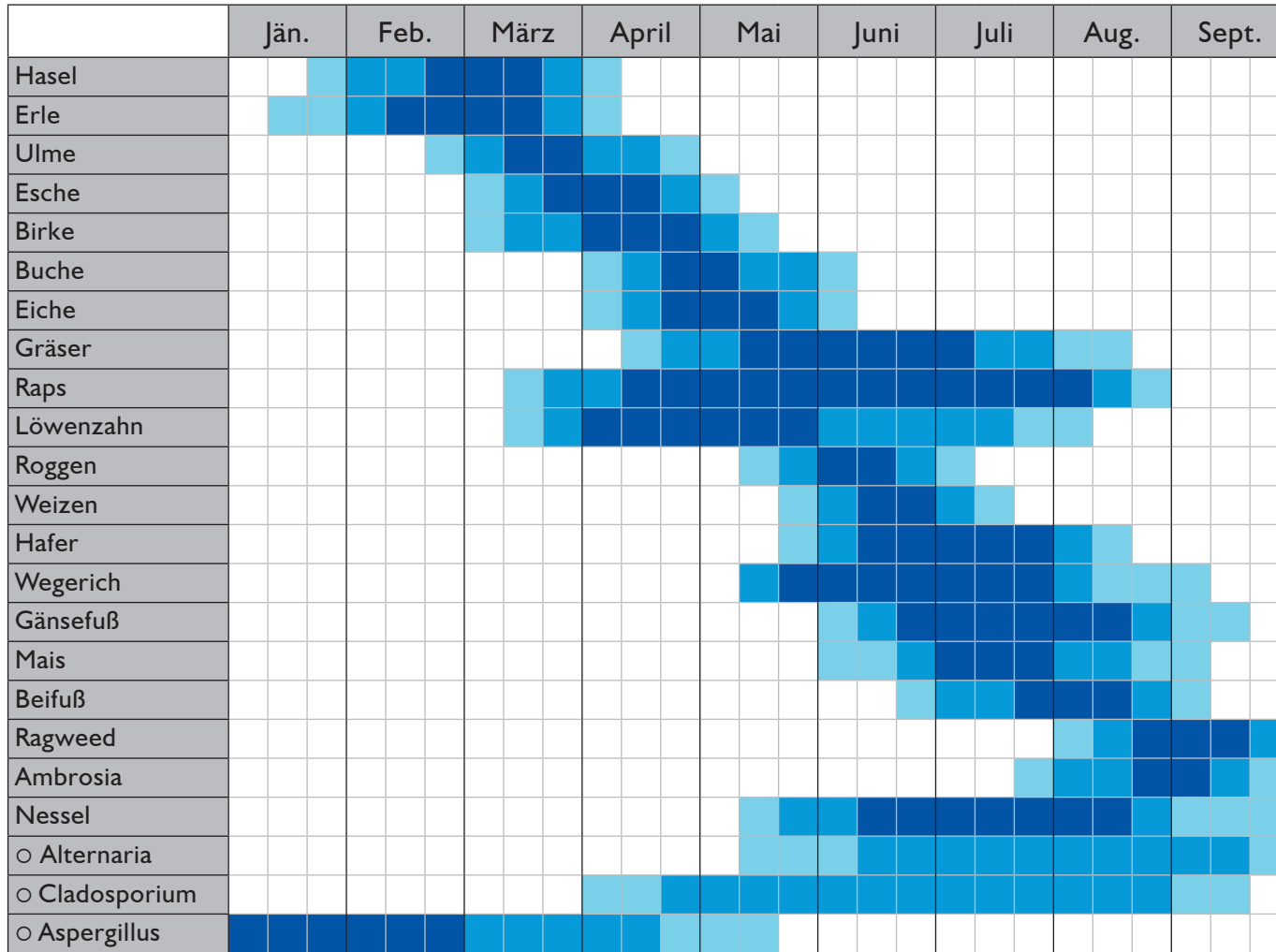


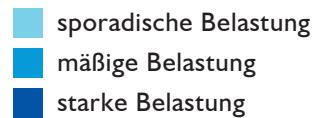
# Pollenkalender



○ Belastung durch Schimmelpilze

In Kooperation mit dem Institut für Gesundheitsförderung 8501 Lieboch

Je nach Witterungslage und Standort modifizierte Belastungen möglich. Aktuelle ortsabhängige Informationen [www.pollenwarndienst.at](http://www.pollenwarndienst.at)



# Haaaa tschiii i



## Pollenkalender & Kreuzallergien

Wichtige Informationen für Patientinnen und Patienten

# Kreuzallergien

Wichtige sekundäre Nahrungsmittelallergien (die Sensibilisierung erfolgt über ein inhalatives Allergen)					
ALLERGEN	BIRKENPOLLEN	BEIFUSSPOLLEN	HAUSSTAUBMILBE (Dermatophagoides spp.)	LATEX	FICUS BENJAMINA u. a. Ficus-Arten
HÄUFIGKEIT DER SENSIBILISIERUNG BEI ATOPIKERN	sehr häufig (ca. 40 %)	häufig (15-20 %)	sehr häufig (ca. 35 %)	selten (3-5 %)	selten (bis zu 2 %)
MÖGLICHE ASSOZIIERTE NAHRUNGS- MITTEL- ALLERGIEN	<b>Kern- und Steinobst</b> v. a. Apfel, Pfirsich, Kirsche <b>Haselnuss</b> <b>Walnuss</b> <b>Mandel</b> <b>Erdnuss</b> <b>Soja</b> <b>Doldenblütler</b> Karotte, Sellerie/Zeller, Petersilie, Kümmel, Anis, Fenchel, etc. <b>Kiwi</b> <b>Kartoffel</b> <b>Erdbeere</b> <b>Maulbeergewächse</b> Feige, Maulbeere, Jackfrucht <b>Paprika</b> <b>Kaki</b> <b>Weintraube ?</b>	<b>Sellerie/Zeller</b> <b>Gewürze</b> Kümmel, Anis, Koriander, Pfeffer, Curry, Majoran, Basilikum, Rosmarin, u. a. <b>Mango</b> <b>Litschi</b> <b>Kürbisgewächse</b> Melone, Zucchini, Gurke, Kürbis <b>Tomate</b> <b>andere Korbblütler</b> Kamille, Wermut, Artischocke, Sonnenblume → Honig!! <b>Kreuzblütler ?</b> Senf, Brokkoli, Karfiol, Kohl, etc. <b>Zwiebel, Knoblauch ?</b>	<b>Krebstiere</b> Shrimps Hummer Krabben <b>Weichtiere</b> Muscheln Austern Schnecken Tintenfische	<b>Banane</b> <b>Avocado</b> <b>Maroni</b> <b>Kiwi</b> <b>Pfirsich</b> <b>Papaya</b> <b>Feige</b> <b>Mango</b> <b>u. a.</b>	<b>Feige (= Ficus carica)</b> <b>Kiwi</b> <b>Papaya</b> <b>Papain</b> Mürbsalz, Grillgewürze <b>Banane</b> <b>Ananas</b>
HÄUFIGKEIT KLINISCHER SYMPTOME BEI SENSIBILISIERTEN	sehr häufig (60-70 %)	gelegentlich (< 10 %)	selten (bis zu 5 %)	häufig (25-50 %)	häufig (30-50 %)
SYMPTOMATIK	meist nur OAS (Orales Allergie Syndrom), systemisch (z. B. Soja)	OAS ± systemisch	OAS ± systemisch	OAS ± systemisch	OAS ± systemisch
VERANTWORT- LICHE ALLERGENE	Bet v 1-Homologe, vielleicht auch Bet v 6, 7 und 8	?	Tropomyosin (Der p 10)	Hev b 6 (Hevein), mögl. auch Hev b 2 und Hev b 7	Thiolproteasen (Ficin, Papain, Actinidin, Bromelain)